



～お口は健康の窓口～

木の实歯科 ふれあいレター

入社式

4月18日札幌プリンスホテルにて入社式が行われました。今年木の实歯科には歯科医師の内田、歯科衛生士の佐藤、臨床研修医の和田、系列のはくすい歯力の臨床研修医の中台が新たな仲間として加わりました。皆さん真剣な眼差しで緊張感のある式となりました。

入社式のあとの懇親会では各医院の紹介、余興があり、木の实歯科では安岡、内田、松田、畠山によるコントを行いました。この日のために診療後に残って行った練習は大変でしたが、学園祭を思い出し楽しかったです。本番も、新入社員、先生、スタッフに楽しんでもらえたようで、皆さんからの「面白かったよ!」という言葉が嬉しかったです。とてもいい経験になりました。

これからも新たな仲間とともに木の实歯科を盛り上げていきたいです。

畠山



『臨床を解剖から考える』

さる4月12日(日)北海道歯科医師会館にて『臨床を解剖学から考える』と題してセミナーを開催しました。講師は解剖学の立場から東京歯科大学解剖学主任教授の阿部伸一先生、臨床の立場から私の師でもあります添島歯科クリニック(熊本市)医院長添島正和先生でありました。

「食べる」「話す」「飲み込む」などの機能を改善、維持することが我々の大きな役割であります。日頃の臨床を解剖学的に具現化、可視化できたらさらにイメージが湧くのではないかと発想でこのセミナーを企画、開催しました。お陰様で歯科医師、歯科衛生士、歯科技工士、そして未来の歯科医療を担う学生達の参加も得られ、定員200名を数えセミナーは盛況に終わることが出来ました。

これから学んだことをさらに日頃の診療に活かし、皆様の期待に答えていきますのでどうぞ宜しくお願い致します。
袁輪



医)白水会・株)札幌メディカルラボ合同勉強会



3月28日(土)に毎年恒例の上記勉強会を木の实歯科2階の研修室で行いました。白水会から16名、札幌メディカルラボから3名の計19名が発表しました。内容は日常の臨床についてや、インプラント治療や、歯周病の治療、訪問診療、メンテナンスなど多岐にわたるものでした。それぞれが発表のために1,2ヶ月かけて準備をし、発表をすることで自分の成長を感じる良い機会になりました。また、白水会の4つの病院で意見交換できる機会ともなりました。

最後に、北海道医療大学小児歯科学講座齊藤正人教授による特別講演が行われました。小児歯科に特化した講演はなかなか無く、とても勉強になりました。

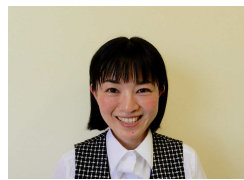
安岡

新人紹介



和田 俊一郎

誕生日:10月1日
血液型:A型
出身地:福岡
趣味:コーヒー、サッカー
一言:今年、研修医になりました。よろしくお願ひします。



大倉 彩也

誕生日:11月17日
血液型:A型
出身地:札幌
趣味:音楽鑑賞、読書
一言:明るく元気に頑張りますので、よろしくお願ひします。

歯ブラシ処方します! ruscello

4月6日(月)、木の实歯科にて(株)GCの歯科衛生士の竹見さんによる勉強会が行われました。

今回は「処方する歯ブラシ」をテーマにGCで取り扱っている歯ブラシの種類、特徴、選択の基準などを教えていただきました。歯の模型を使って、プラーク(歯垢)の落ち方を確認したり、実際に歯ブラシに触れて形態や硬さの違いも理解することができました。

ご自宅での歯ブラシは虫歯の予防や歯周病の予防に必要不可欠なものです。また、お口の中の環境は人によって様々なため、歯ブラシもその環境により適切なものを選択しなければ、十分な効果が得られません。

今回学んだことを活かし、みなさん一人一人に合う歯ブラシを選択するお手伝いをさせていただきたいと思ひます。歯ブラシ等の清掃用具のことでなにかわからないことがあればお気軽に相談してください。 松田

